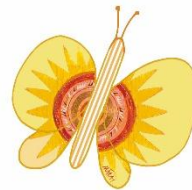


Herzlich
Willkommen

bei

Papilio



Einstieg



Meine innere Wetterkarte heute und
was mich sonst noch beschäftigt ...

Unsere Zeiten



Ablauf des Tages



- Einstieg und Organisatorisches
- Reflexion des Themas Bindung und Feinfühligkeit
- Bindung und Eingewöhnung
- Abschluss

Ziele



Nach Abschluss des heutigen Moduls werden Sie...

- das Thema der Bindung und Feinfühligkeit für sich reflektiert haben.
- Ihre Kenntnisse zur Eingewöhnung vertieft und in die eigene Praxis übertragen haben.

Tandemarbeit



Bitte kommen Sie zu zweit zusammen und schauen sich die Notizen im Arbeitsbuch Bindung noch einmal gemeinsam an.

Tauschen Sie sich anhand der Leitfragen auf dem Arbeitsblatt zu Ihren Erfahrungen aus.

Reflexion



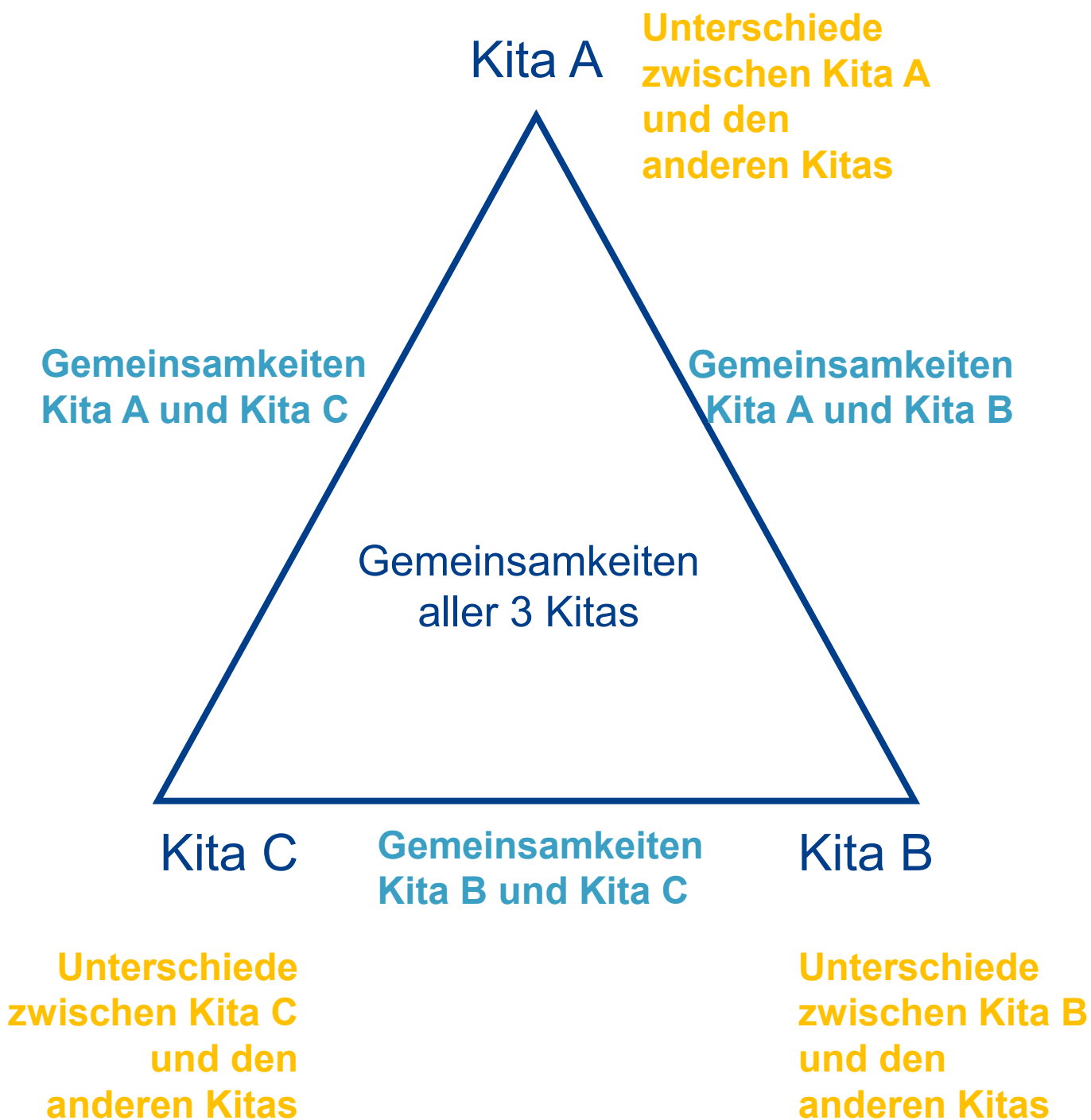
- Durch die Beschäftigung mit dem Thema „Bindung & Feinfühligkeit“ ist mir klar geworden ...
- Meine Fragen, die sich aus der Beschäftigung mit dem Thema „Bindung & Feinfühligkeit“ ergeben haben ...

Dreieck der Gemeinsamkeiten



Bitte stellen Sie sich die Eingewöhnungsmodelle Ihrer Einrichtungen gegenseitig vor:

- Wie läuft die Eingewöhnung in meiner Kita ab?
- Welche Gemeinsamkeiten gibt es in den Einrichtungen unserer Kleingruppe?
- Welche Unterschiede gibt es in den Einrichtungen unserer Kleingruppe?



Einzelarbeit



- Denken Sie an das, was Sie über die Bindungsbedürfnisse von Kindern wissen bzw. erfahren haben. In welchem Ausmaß, auf einer Skala von 1 bis 10, wird die Eingewöhnungspraxis in Ihrer Einrichtung den Bindungsbedürfnissen der Kinder gerecht?
- Was können Sie (bzw. Ihre Einrichtung) in Zusammenarbeit mit den Eltern tun, um die 10 zu erreichen?

Ideensammlung



Meine nächsten Schritte ...



Was sind meine konkreten nächsten zwei Schritte, um die 10 zu erreichen?

Schreiben Sie diese Schritte auf jeweils eine Moderationskarte und nehmen diese mit.

Abschluss



Mit Blick auf meine Wetterkarte von heute möchte ich mitteilen ...