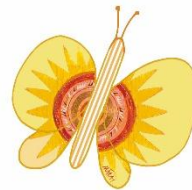


Herzlich  
Willkommen

bei

**Papilio**



# Einstieg



Mein Empfinden am Beginn dieses Moduls ist für mich wie ...

# Unsere Zeiten



# Ablauf des Tages



- Einführung und Organisatorisches
- Bindungsverhalten von Kindern
  - Einstieg ins Thema Bindung
  - Bedeutung von Bindung
- Unterschiede zwischen Kindern im Bindungsverhalten
  - Kreis der Sicherheit
- Transfer in den Alltag
- Zusammenfassung und Abschluss


# Ziele




Nach Abschluss des heutigen Moduls werden Sie...

- sich mit verschiedenen Bindungsverhaltensweisen von Kindern beschäftigt haben.
- die Bedeutung von Bindungsbeziehungen in der Kita kennen.
- Ihr Wissen zu Bindung und kindlichen Verhaltensstrategien ausgeweitet und vertieft haben.

# Austausch

- 
- Wie ging es mir mit der Umsetzung der Spiele zu sozialen und emotionalen Kompetenzen?

„Nicht alle Kinder brauchen Nähe, manchen geht es gut ohne Zuwendung und Nähe.“



„Es ist besser, Kinder beim  
Spielen nur zu beobachten  
und sich selbst aus dem Spiel  
herauszuhalten.

So lernen Kinder, selbstständig  
zu spielen.“



# Diskussion



- Welche Erfahrungen habe ich in meiner eigenen Lebensgeschichte mit diesen Überzeugungen gemacht?
- Was ist meine eigene Meinung dazu?

Bringen Sie Ihre wichtigsten Aspekte und Ergebnisse bitte mit ins Plenum.

# Austausch



Besprechen Sie innerhalb Ihrer Gruppe folgende Fragen unter Einbezug Ihrer Erfahrungen aus dem pädagogischen Alltag.

- Wie zeigen Kinder, dass sie Nähe brauchen?
- Wie zeigen Kinder, dass sie Distanz brauchen?

Halten Sie Ihre Ergebnisse auf Moderationskarten fest (je ein Stichpunkt pro Karte)

Körperliche Nähe ist für mich ...



Emotionale Nähe ist für mich ...

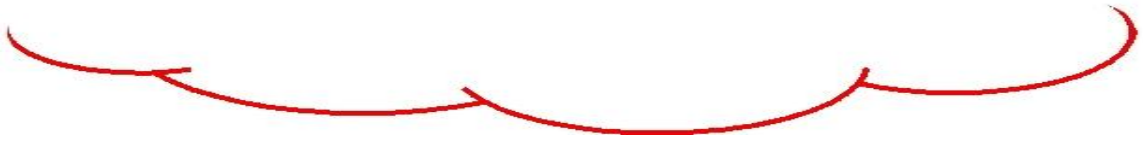


# Transfer



Welche Gedanken gehen mir bei der Umsetzung des Gehörten im Kopf herum und was nehme ich für meine tägliche Arbeit mit?

# Abschluss



- Was möchte ich von heute mitnehmen?
- Was möchte ich heute dalassen?
- Was möchte ich zu meinem gewählten Bild von heute Morgen noch mitteilen?